





Automatismes pour portails coulissants

Motoréducteur électromécanique HIGH SPEED BRUSHLESS, à basse tension, à utiliser super intensif, avec encodeur natif à bord, irréversible, pour portails coulissants jusqu' à un poids de 500 Kg. contrôle digital B70 incorporée, fin de course mécanique à microrupteur.

Idéal: pour portails coulissants avec vantail jusqu'à max. 500 kg.

Sûr: grâce à la gestion de l'encodeur il permet une gestion précise et sûre des ralentissements en ouverture et fermeture.

Pratique: apprentissage automatique grâce à la fonction d'apprentissage de la centrale de commande. Radio récepteurs embrochables pratique.

Rapide: pour installer et démarrer grâce à ses fonctions simples et sa ajustée en hauteur et en profondeur.

Fort: grâce à sa base solide en aluminium traités avec une peinture anti-corrosion et un moteur fiable Roger Brushless, montés sur des emplacements et des roulements dédiés. Equipé de levier de déverrouillage avec serrure sécuritaire.

Complet de base de fixation avec des boulons et des vis.

Code	Description	Pièces/palette
BH30/503/HS	Motoréducteur électromécanique HIGH SPEED BRUSHLESS, à basse tension, à utiliser super intensif, avec encodeur natif à bord, irréversible, pour portails coulissants jusqu' à un poids de 500 Kg. contrôle digital B70 incorporée, fin de course mécanique à microrupteur.	44

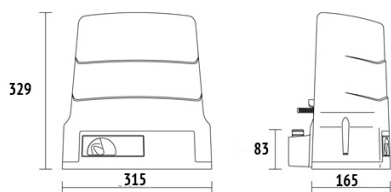
INFORMATION D'EMBALLAGE



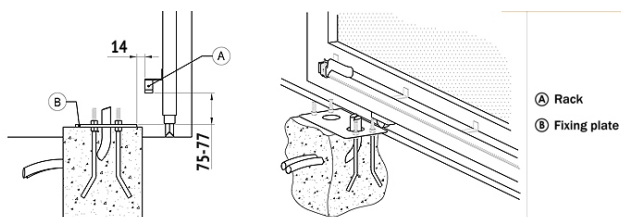
Dimensions en cm: Longueur: 35
- Largeur: 23 - Hauteur: 35.5

Spécifique technique du produit	BH30/503/HS
Nombre des articles pour pallet	44
Alimentation	24V
Puissance nominale	200W
Poussée	50 - 500N
Fréquence d'utilisation	Utilisation intensive
Température d'exploitation	-20+55°C
Degré de protection	IP43
Vitesse de manœuvre	26.5m/min
Max Poids portail	400-500 Kg
Dimensions maximum du produit mm	L315x W165x H329
Batteries de secours	Option
Cycles de fonctionnement par jour (ouverture / fermeture 24 heures sans arrêt)	800
Fin de course	Mécanique
Unité de commande installé à bord	B70/1DC
Toujours inclus dans l'emballage du produit simple ou kit	Base de fixation avec tendeurs et vis (KT214), et Kit fin de course mécanique (MC773).
Type de moteur	Irréversible

DIMENSIONS ET PRÉDISPOSITIONS



DIMENSIONS



PRÉDISPOSITION POUR UNE INSTALLATION STANDARD

PRODUITS ACCESSOIRES



B71/BC
Chargeur de batterie
pour contrôleur
brushless numérique
B70/1DC.



BT12V12
Paire de batteries 12V 1.2
Ah.



BT12V45
Paire de batteries 12V 4.5
Ah.



KT214/SC
Plaque d'adaptation avec
tendeurs et vis pour H30.



KT221
Plaque de fixation
rehaussée pour H30.



GA550
Crémaillère en acier
22x22x1000 galvanisé
module 4.



GA551
Crémaillère en acier
30x12x1000 galvanisé
module 4 avec écarteurs
et vis.



GA553
Crémaillère en nylon
module 4 à 6 fixations L
1000.



GA554
Confection 6 écarteurs et
vis.



R99/C/001
Plaque de signalisation
"Automatic Opening".